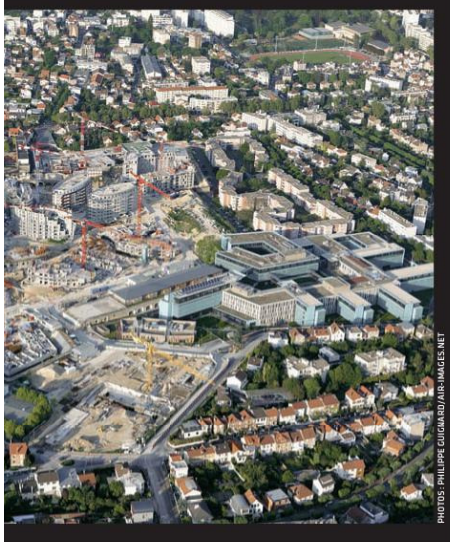
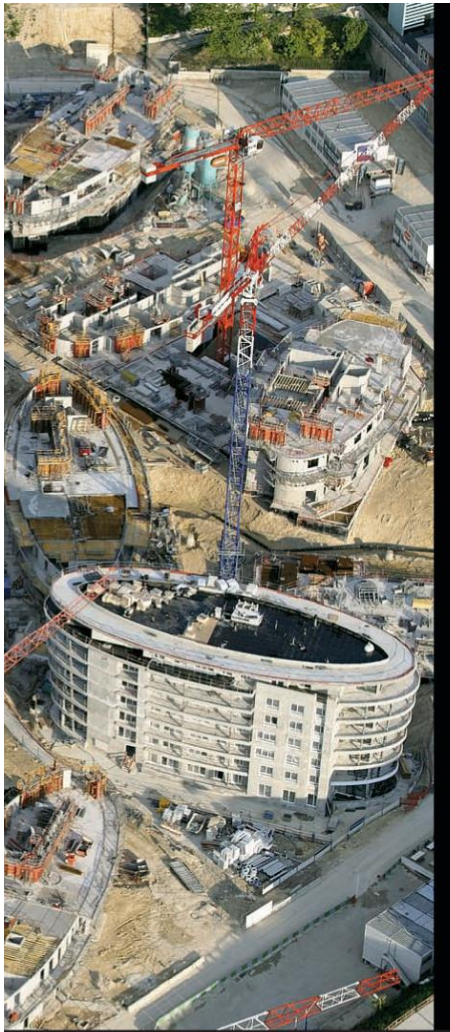




A Issy, l'ancien fort militaire cède la place à un écoquartier

RECONVERSION Sur les hauteurs d'Issy-les-Moulineaux (Hauts-de-Seine), un nouveau quartier sort de terre, niché à l'intérieur du chemin de ronde d'un ancien fort militaire érigé en 1842. D'ici à la fin de 2014, Bouygues Immobilier, BNP Paribas Immobilier, Kaufman & Broad et Vinci Immobilier livreront 1 650 logements faisant la part belle à la domotique. Les bâtiments, disposés selon un plan-masse conçu par Architecture Studio, offrent des silhouettes singulières, en forme d'ellipse (les villas) ou de boomerang (le belvédère). Le quartier, chauffé par géothermie, sera équipé d'un système de collecte pneumatique des déchets. Outre une école en paille, l'aménageur du fort d'Issy, la Semads, construira une piscine « feng shui ». Le site accueille depuis l'automne dernier le siège de la direction générale de la gendarmerie nationale (47 000 m²), réalisé en partenariat public-privé par Eiffage.





15 juin 2012 _ LE MONITEUR

LES INSTANTANÉS



Dubaï: record de hauteur pour une tour d'habitation

CONSTRUCTION 414 m de haut pour 101 étages d'appartements. C'est le nouveau record mondial qu'affiche la tour Princess située à Dubaï dans le Golfe persique (Emirats arabes unis). Surmontée par un dôme en forme de couronne, elle abrite plusieurs piscines et salles de sport pour les résidents. Elle offre une vue panoramique sur Palm Jumeirah, l'île artificielle en forme de palmier au pied de laquelle elle est plantée dans la marina de Dubaï. Deux ans après le record de hauteur de la tour Khalifa avec ses 828 m, cette nouvelle tour destinée exclusivement à l'habitation devrait être dépassée dès 2014 par les 516 mètres (122 étages) du Pentominium actuellement en construction à proximité.

Citelum illumine le Tower Bridge à Londres

ECLAIRAGE PUBLIC A l'occasion du jubilé de diamant de la reine d'Angleterre, Tower Bridge, le plus célèbre des ponts londoniens, a revêtu ses nouveaux habits de lumière. La rénovation de l'éclairage public de ce monument du XIX^e siècle a été réalisée par l'entreprise française Citelum, avec le soutien d'EDF Energy et General Electric International Inc. L'installation comprend 2 km de tubes à LED, près de 1000 projecteurs à LED et sodium, plus de 5000 m de câbles et 1000 boîtes de jonction. L'éclairage bleu, blanc et blanc doré souligne la structure du pont suspendu et l'architecture de ses deux tours d'inspiration néogothique. Le Tower Bridge devrait garder cette tenue d'apparat pendant les vingt-cinq prochaines années.



13